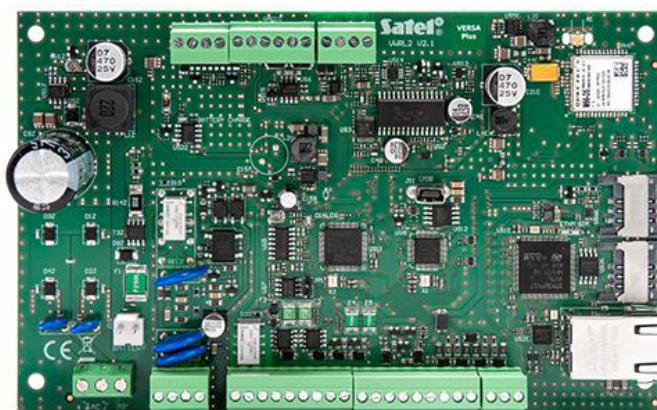


VERSA Plus

ALARMZENTRALE

Die Alarmzentrale **VERSA Plus** ist für den Schutz von kleinen und mittelgroßen Objekten vorgesehen. Sie ermöglicht die Erstellung einer verdrahteten oder drahtlosen Installation – sie ist mit den **ABAX 2 (ACU-220, ACU-280), ABAX (ACU-120, ACU-270)** und **MICRA (VERSA-MCU)** Funkbasismodulen kompatibel.

VERSA Plus ist eine Lösung, die die Funktionalität von mehreren separaten Geräten kombiniert. Auf ihrer Hauptplatine sind folgende Module integriert: Ethernet-Modul, zellulares Modul GSM/GPRS, PSTN-Wählgerät, Sprachmodul und Modul zur akustischen Alarmverifikation. Dadurch ermöglicht die Zentrale VERSA Plus die Kommunikation über mehrere unabhängige Kanäle (Ethernet, zellulares Netzwerk, PSTN), was eine wirksame Übertragung von Informationen gewährleistet.



- Übereinstimmung mit EN50131 Grade 2
- 4 einstellbare verdrahtete Meldelinien:
 - Unterstützung von NO- und NC-Meldern sowie Rolladen- und Erschütterungsmeldern
 - Unterstützung der Konfigurationen EOL und 2EOL
- zusätzlicher Sabotageeingang vom Typ NC
- 5 einstellbare verdrahtete Ausgänge:
 - 2 Lastausgänge
 - 2 Triggerausgänge vom Typ OC
 - 1 Relaisausgang
- 3 Stromversorgungsausgänge
- Ausgang zum Anschluss des im Gehäuse montierten piezoelektrischen Wandlers (akustische Signalisierung)
- maximale Anzahl einstellbarer Meldelinien: 30
- maximale Anzahl einstellbarer Ausgänge: 12
- Aufteilung des Systems in 2 Bereiche:
 - Möglichkeit der Zuweisung einer Meldelinie zu zwei Bereichen
- Steuerung des Systems via:
 - Bedienteile:
 - LED-Bedienteil mit mechanischer Tastatur **VERSA-LED**
 - LCD-Bedienteil mit mechanischer Tastatur **VERSA-LCD** und **VERSA-LCDM**
 - drahtloses LCD-Bedienteil mit mechanischer Tastatur und eingebautem Kartenleser **VERSA-KWRL2**
 - Touchscreen-Bedienteil **INT-TSG2, INT-TSH2**
 - Modul zur Steuerung der Bereiche **INT-CR** (unter Verwendung von Karten, Transponderanhängern und anderen passiven Transpondern)
 - Handsender
 - mobile **VERSA CONTROL** App
 - Telefon (SMS, Sprachmenü)
- integrierte Module:
 - Ethernet-Modul (Übertragung an die Leitstelle, E-Mail-Benachrichtigung, mobile App, Fernparametrierung)
 - zellulares Modul GSM/GPRS (Übertragung an die Leitstelle, Benachrichtigung via Sprachmeldungen/SMS, Fernsteuerung mittels SMS/Sprachmenü, mobile App, Fernparametrierung)
 - PSTN-Wählgerät (Übertragung an die Leitstelle, Sprachbenachrichtigung, Fernsteuerung mittels Sprachmenü, Fernparametrierung)
 - Sprachmodul (Wiedergabe von Sprachmeldungen für die telefonische Benachrichtigung und zur Verwendung im Sprachmenü)
 - akustische Alarmverifikation (Reinhören in das überwachte Objekt)
- integrierte Buchse USB MINI-B für die Parametrierung der Zentrale und Aktualisierung deren Firmware mithilfe eines Computers
- Speicher bis zu 2047 Ereignisse
- Bedienung von 30 Benutzern; jedem Benutzer kann man Folgendes zuweisen:
 - Kennwort
 - Zutrittskarte oder einen anderen passiven Transponder
 - Handsender

4 Timer für automatische:

- Scharf-/Unscharfschaltung der Bereiche
- Steuerung der Ausgänge (Einschalten/Ausschalten von Licht, Gartenbewässerung u.ä.)

trennbare Klemmenleisten

TECHNISCHE DATEN

| | |
|--|--------------------|
| Sprachmeldungen | 16 |
| Rufnummer zur Übermittlung | 8 |
| Ereignisspeicher | 2047 |
| Bereiche | 2 |
| Timer | 4 |
| Stromleistung des Netzteils | 2 A |
| Abmessungen des Gehäuses | 266 x 286 x 100 mm |
| Abmessungen der Elektronikplatine | 173 x 105 mm |
| Betriebstemperatur | -10...+55 °C |
| Spannungsversorgung (±15%) | 18 V AC, 50-60 Hz |
| Max. Luftfeuchtigkeit | 93±3% |
| Stromaufnahme aus dem Akku - maximal | 340 mA |
| Stromaufnahme aus dem Akku - im Standby-Modus | 180 mA |
| Spannung für Meldung der Akkustörung (±10%) | 11 V |
| Spannung für Trennen des Akkus (±10%) | 10,5 V |
| Umweltklasse gem. EN50130-5 | II |
| Ruhestromaufnahme aus dem Netz 230 V | 120 mA |
| Max. Stromaufnahme aus dem Netz 230 V | 200 mA |
| Ausgangsspannung des Netzteils | 12 ±15% V DC |
| Einstellbare verdrahtete Linien | 4 |
| Max. Anzahl einstellbarer Linien | 30 |
| Einstellbare verdrahtete Ausgänge | 5 |
| Max. Anzahl einstellbarer Ausgänge | 12 |
| Stromversorgungsausgänge | 3 |
| Kommunikationsbusse | 1 |
| Bedientelle | bis 6 |
| Sicherheitsgrad gem. EN 50131 | Grade 2 |
| Empfohlener Transformator | 40 VA |
| Gewicht (mit Gehäuse und Zubehör) | 1250 g |
| Benutzer | 30 |
| E-Mail-Adressen zur Benachrichtigung | 8 |
| Textnachrichten | 64 |
| Belastbarkeit des Ausgangs KPD | 500 mA / 12 V DC |
| Bereich der Ausgangsspannungen | 10,5 V...14 V DC |
| Akkuladestrom | 800 mA |
| Belastbarkeit der programmierbaren Triggerausgänge | 50 mA / 12 V DC |
| Belastbarkeit einstellbarer Lastausgängen | 1100 mA / 12 V DC |
| Ausgang AUX | 500 mA / 12 V DC |
| Ausgang +VR | 200 mA / 12 V DC |
| Einstellbarer Relaisausgang | 1000 mA / 30 V DC |